

Goed boeren in
kleinschalig landschap



Energiebesparing met de hulp van een intelligente meter

De intelligente meter is een monitoringstool om tot energiebesparing te komen op agrarische bedrijven. Om praktijkervaring op te doen is de meter bij tien geselecteerde ondernemers in Noordoost-Twente in het kader van "Goed boeren in kleinschalig landschap" geplaatst.

De zes melkveehouders en vier varkens- en pluimveehouders hebben in 2013 onder begeleiding met de energiemeter gewerkt. Naar aanleiding van de meetgegevens ontvingen zij een bedrijfsadvies waarmee zij concreet aan de slag kunnen om energie te besparen op hun bedrijf.

De intelligente meter is op dit moment nog niet vrij beschikbaar.

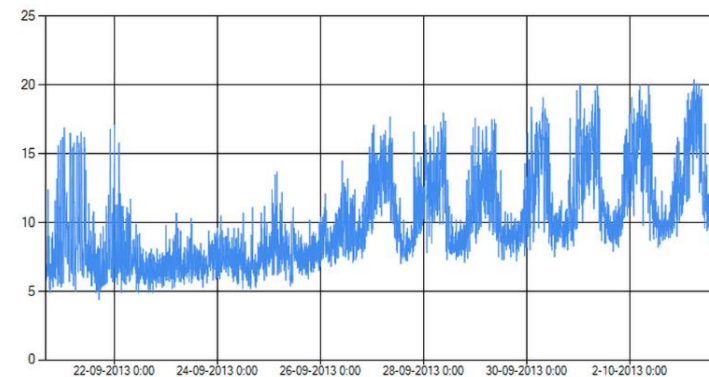


Wat kan de intelligente meter?

De intelligente meter meet het energiegebruik (gas en elektra) op een agrarisch bedrijf. De gemeten waarden zijn real-time te bekijken op de computer. Zo krijgen ondernemers meer inzicht in het energiegebruik én in het specifieke stroomgebruik van processen en apparaten binnen het bedrijf.

De meter meet onder andere:

- 5 seconde waarden van de gebruikte stroom;
- Actief en reactief vermogen;
- Verdeling over de fases;
- Totaal amperage (om te bekijken of de netaansluiting bij stroombehoefte past);
- Het geleverde voltage.



vmu008: EM24_Stal Kw sys Tekan grafiek

over de laatste maand of vanaf 2013-9-20 16:00 tot en met 2013-10-3 16:00